

**PREMIUM ANUÁRIOS DOS MAIORES PLAYERS PRODUTORES
SUPRIMENTO E DESCARBONIZAÇÃO INDUSTRIAL**

**ASSOCIAÇÃO BRASILEIRA DAS INDÚSTRIAS DE BIOMASSA E ENERGIA RENOVÁVEL
EDITORA EMPRESA BRASIL BIOMASSA CONSULTORIA ENGENHARIA TECNOLOGIA**

**BANCO DE DADOS ANUÁRIOS DOS MAIORES PLAYERS
PRODUTORES BIOMASSA AGRICULTURA E AGROINDUSTRIAL
BRASIL REGIÕES ESTADOS**

BIOMASSA SUSTENTÁVEL AGROINDUSTRIAL

FONTE ENERGIA ZERO CARBONO

CALDEIRA TÉRMICA E VAPOR

SUPRIMENTO ENERGÉTICO

DESCARBONIZAÇÃO INDUSTRIAL

BRASIL BIOMASSA CONSULTORIA ENGENHARIA E TECNOLOGIA

Av. Candido Hartmann, 570 24 andar Conj. 243 Champagnat Curitiba Paraná

Whats Consultoria (41) 998173023 ou Fone ABIB BBER (41) 996473481

E-mail diretoria@editorabrasilbiomassa.com www.editorabrasilbiomassa.com





Nos últimos anos, a produção de energia envolve a queima de combustíveis fósseis como o carvão e o gás natural e como consequência temos um aumento crescente nas emissões de CO₂.

Devido à crescente procura de energia (calor e vapor), a Organização de Cooperação e Desenvolvimento Econômico (OCDE) espera que os gases com efeito de estufa (GEE) aumentem 50% até 2050, e possivelmente até 750 ppm até 2100, se não forem utilizadas energias de baixo carbono.


Os combustíveis renováveis como a biomassa sustentável podem substituir o papel dos combustíveis fósseis na produção e geração de energia. A Agência Internacional de Energia (AIE) prevê um papel substancial para a biomassa na consecução do cenário de Emissões Líquidas Zero (NZE) até 2050. Neste cenário, espera-se que a biomassa represente 18% do fornecimento total de energia, refletindo uma aplicação diversificada em toda a energia, calor, transporte e indústria.

Ao mesmo tempo que contribui para emissões negativas através da captura e armazenamento de carbono bioenergético (BECCS), visando 1,3 mil milhões de toneladas de CO2 por ano.






Atualmente, a tecnologia de combustão em caldeira industrial envolve a queima de combustíveis fósseis e gás natural. A mudança na matriz energética pelo uso da biomassa sustentável na Europa teve um aumento de 83,7% e um valor de mercado de US\$ 106,6 bilhões em 2023.

A young green plant with three leaves is growing out of a crack in dark, textured asphalt. The plant is small and vibrant green, contrasting with the dark, weathered surface of the pavement. The background is blurred, showing more of the asphalt and some distant, indistinct shapes.

As formas modernas e sustentáveis de biomassa desempenham um papel importante no setor energético global que pode atingir emissões líquidas zero até 2050 com uso da biomassa nos esforços para enfrentar as alterações climáticas, limitando o aumento das temperaturas globais a 1,5°C.



Assim sendo para ajudar a descarbonização do setor industrial e suprimento energético desenvolvemos o maior banco de dados em anuários e planilhas inteligentes dos maiores players produtores (produção e faturamento) de biomassa agricultura e do beneficiamento agroindustrial.



**PREMIUM ANUÁRIOS MAIORES PLAYERS
PRODUTORES BIOMASSA AGROINDUSTRIAL**

SUPRIMENTO ENERGÉTICO DESCARBONIZAÇÃO INDUSTRIAL



Fornecemos conhecimento com base nos estudos de mercado e em bancos de dados e anuários com planilhas inteligentes personalizados dos players produtores do setor da agricultura e agroindustrial para suprimento energético e descarbonização industrial. Uma vez avaliados (mercado dos produtores), esses dados podem ser essenciais para o processo de tomada de decisão da empresa em questões de avaliação do mercado produtor de biomassa.

Com a Inteligência de Mercado é possível conhecer melhor os produtores dos tipos de biomassa, concorrentes no mercado, preço e logística de produção e transporte, clientes e potenciais clientes e uma avaliação segura das tendências do mercado para possíveis tomadas de decisões das empresas consumidoras. Tenha as respostas que sua empresa procura no mercado energético de forma direta, segura para superar os desafios e alavancar resultados econômico.

Nosso banco de dados em anuários e planilhas inteligentes ajuda as empresas consumidoras para entender o mercado potencial de produção da biomassa agroindustrial para uso energético. É essencial como uma forma de suporte à tomada de decisão dos departamentos de suprimentos. Afinal, permite analisar a situação atual do mercado produtor e consumidor e o cenário do setor industrial para melhor resultado econômico. Os nossos anuários dos players produtores são baseados em 3 pilares que organizam e direcionam as empresas na tomada de decisão assertiva e econômica.

Gestão de clientes e fornecedores. No mercado de suprimento energético é importante uma parceria mútua e segura entre fornecedores ou produtores de biomassa (e os consumidores do setor industrial (biomassa para queima em caldeira industrial). Neste sentido desenvolvemos o maior banco de dados em anuários de planilhas inteligentes dos produtores de biomassa (qualidade) de origem sustentável do setor agroindustrial.



Nossos anuários podem esclarecer suas dúvidas. Quem são e onde estão localizados os seus produtores (biomassa agroindustrial) e a sua estrutura industrial (produção e o tipo de biomassa) para venda da produção industrial? Quais as características dos seus clientes produtores de biomassa, tamanho da empresa, diretores e faturamento? Quem são e onde estão localizados os seus clientes (produtores e consumidores) dentro de um parâmetro locacional e de proximidade da sua empresa (planilhas inteligentes do âmbito nacional, regional e estadual? Quais as características dos seus consumidores/fornecedores em termos de qualidade da biomassa, dos custos e dos preços de compra e venda e da melhor logística para produção e o consumo energético? Os anuários em planilhas inteligentes retratam os detalhes da estrutura locacional da empresa (Brasil, Regiões e Estados) o tipo de biomassa que é produzido (biomassa agroindustrial e os dados societários da empresa e dados do tamanho da empresa e de faturamento anual que são fundamentais para uma avaliação dos fornecedores e compradores de biomassa.

Mercado produtor. Por que é importante entender o potencial de mercado de biomassa energética no Brasil? Nosso banco de dados em anuários e planilhas inteligentes ajuda o setor industrial para entender o mercado potencial de produção de biomassa para uso energético. É essencial como uma forma de suporte à tomada de decisão dos departamentos de suprimentos. Afinal, permite analisar a situação atual do mercado produtor de biomassa.

Essa previsão é importante para diminuir os riscos de abastecimento e ajudar nas escolhas estratégicas dos melhores e maiores fornecedores. A análise de potencial de mercado de biomassa sustentável para geração de energia térmica também ajuda a traçar novas metas, realistas, de acordo com a situação do mercado. Ajuda a definir também o posicionamento no mercado (matriz energética zero carbono) em relação com as outras empresas concorrentes. Nossos estudos respondem:

Quais os players produtores, localização estratégica, dinâmicas de mercado? São dados fundamentais de macrolocalização por faturamento que constam nos bancos de dados. Que premissas a comercialização de um produto energético pode atender a necessidade da empresa consumidora? Como avaliar os melhores produtores para gerar um melhor resultado econômico para a sua empresa? Como obter dividendos, institucionais com a compra da produção industrial agregando o produto aos crédito de carbono com o uso de biomassa sustentável.




Matéria-prima energética e preço. No atual cenário econômico, compreender o comportamento dos preços das matérias-primas é de vital importância para a competitividade e eficiência energética das indústrias. Durante a pandemia e conflitos geopolíticos, os preços das matérias-primas tiveram aumentos significativos. À medida que esses eventos se estabilizaram e as cadeias de suprimentos se reestruturaram, esperava-se uma redução dos preços das matérias-primas para consumo energético.

Para lidar com essa situação, é fundamental que as empresas adotem uma abordagem proativa e estejam atentas à necessidade de buscar novos fornecedores com preços mais competitivos no mercado com uma redução de custos em toda a cadeia de suprimentos. Além disso, é importante que as empresas monitorem de perto as tendências do mercado e estejam abertas a estratégias alternativas de outras fontes de biomassa suprimento energético como diversificação e novos fornecedores e na busca de matérias-primas substitutas, agindo rapidamente e se adaptando às mudanças do cenário econômico.

Que premissas a comercialização de um produto energético pode atender a necessidade econômica da sua empresa? Como este mercado responde às mudanças de preços? Como organizar um departamento de suprimento com um planejamento estratégico e seguro com uma gama de fornecedores e um preço de mercado? Como avaliar os custos de transporte, o balanço energético de cada produto para um melhor resultado econômico para a sua empresa?





ALTERNATIVA SEGURA DE DESENVOLVIMENTO DE NEGÓCIOS ENTRE OS MAIORES PRODUTORES DE BIOMASSA DA AGRICULTURA E AGROINDUSTRIAL E OS PLAYERS CONSUMIDORES. AS PLANILHAS CMPORTAM DADOS DOS PRODUTORES NO BRASIL, REGIÃO E POR ESTADOS.



Dados de alta qualidade. Nossos anuários contêm dados de mercado da mais alta qualidade disponíveis, derivados dos trabalhos de mais de 200 mapeamentos dos tipos de biomassa em todo o território brasileiro e de cadastramento direto da Associação Brasileira das Indústrias de Biomassa e Energia Renovável e da Brasil Biomassa Consultoria Engenharia e Tecnologia.

Grandes conjuntos de dados. Grandes conjuntos de dados em 200 anuários dos players produtores e consumidores e mais de 800 planilhas que permitem uma avaliação profunda e segura do mercado. Os dados que coletamos foram auditados e os métodos que empregamos para armazená-los garantem previsões com elevado grau de segurança.

Assim podemos ofertar com segurança o maior banco de dados em anuários do mercado de biomassa no Brasil, pois:

- Bancos de dados podem ser personalizados em nível nacional regional e estadual dos players produtores de biomassa da agricultura e do beneficiamento agroindustrial
- Planilhas com os maiores produtores de biomassa com base no perfil empresarial e no faturamento da empresa.
- Otimização de dados dos grandes produtores no âmbito nacional, regional e estadual para facilitar a sinergia entre a empresa consumidora com os produtores.

Plataforma de Inteligência do Mercado de Biomassa. Fornecemos informações detalhadas sobre os maiores produtores de biomassa no Brasil. Oferecemos o que existe de melhor em termos de um banco de dados em anuários dos players. Desenvolvemos plataformas de business intelligence poderosa, flexível e abrangente para profissionais do setor comercial e de suprimento de biomassa para uso energético.



ANUÁRIOS EM PLANILHAS INTELIGENTES DOS MAIORES PRODUTORES DE BIOMASSA AGROINDUSTRIAL PARA ATENDER O MERCADO INDUSTRIAL CONSUMIDOR DE BIOMASSA PARA SUPRIMENTO ENERGÉTICO, E DESCARBONIZAÇÃO E INDUSTRIAL

EMPRESAS QUE NECESSITAM DE BIOMASSA EM LEILÕES DE ENERGIA UTE ENERGIA – SUPRIMENTO ESTRATÉGICO E CO-GERAÇÃO DE ENERGIA

PROJETOS SUSTENTÁVEIS QUE NECESSITAM DOS TIPOS DE BIOMASSA PARA INSUMO.

GESTÃO DE NEGÓCIOS ENTRE OS PRODUTORES E CONSUMIDORES DE BIOMASSA SUSTENTÁVEL

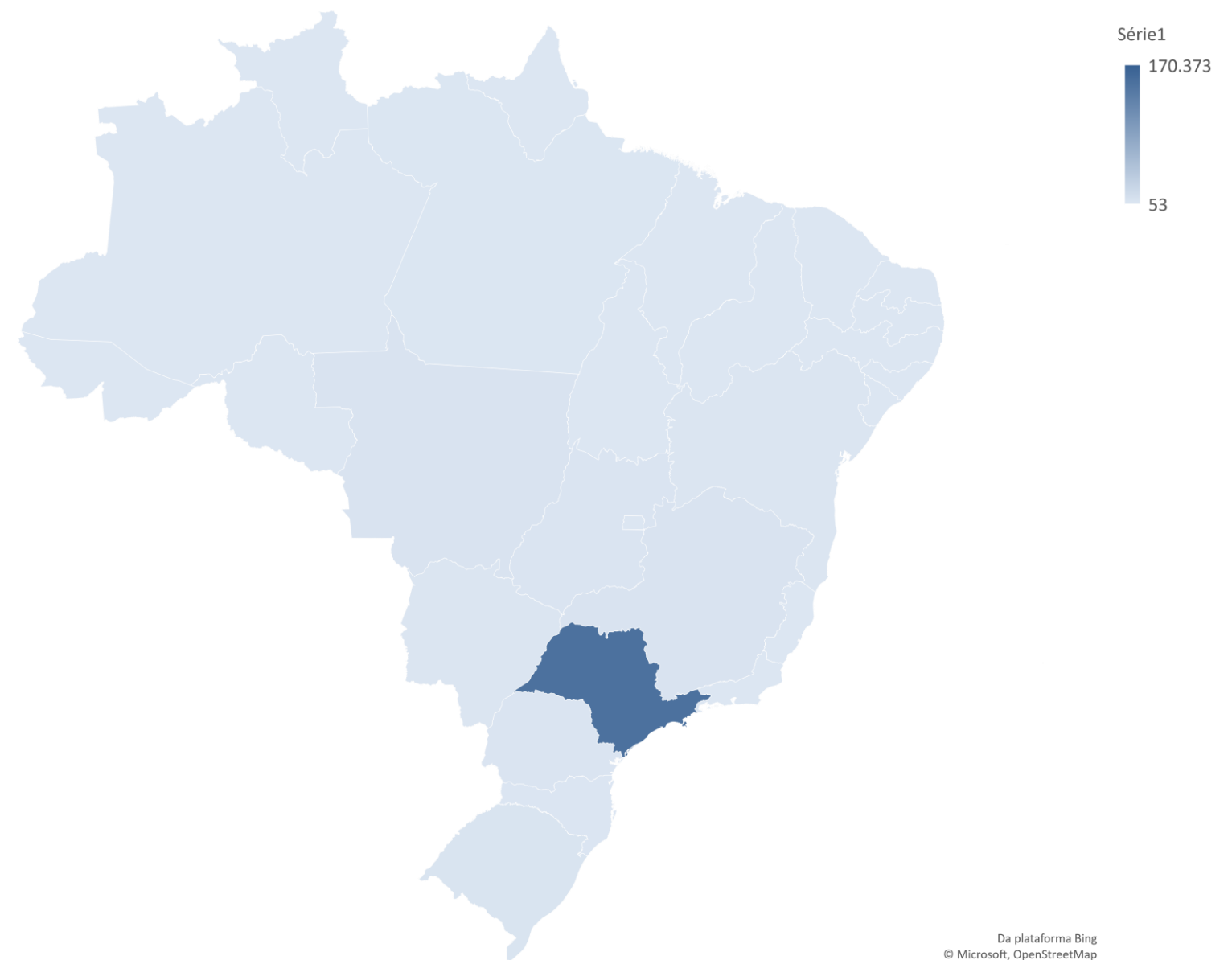
ABASTECIMENTO DE SUPRIMENTO PARA USO EM CALDEIRA INDUSTRIAL

MERCADO EBIOMASSA E COMÉRCIO DE EQUIPAMENTOS DE CALDEIRA INDUSTRIAL.

Brasil	170.373
São Paulo	148.248
Mato Grosso	3.484
Minas Gerais	3.316
Rio Grande do Sul	2.764
Paraná	2.513
Goiás	2.143
Bahia	1.505
Mato Grosso do Sul	1.297
Santa Catarina	738
Pará	576
Maranhão	553
Tocantins	532
Espirito Santo	375
Pernambuco	342
Piauí	321
Ceará	318
Rondônia	227
Rio de Janeiro	215
Distrito Federal	141
Rio Grande do Norte	128
Alagoas	127
Paraíba	122
Sergipe	90
Amazonas	74
Roraima	72
Amapá	69
Acre	53

Mapeamento Inteligente dos Maiores Players Produtores da Biomassa da Agricultura e Agroindustrial

As empresas dos Anuários dos Maiores Players Produtores de Biomassa (Brasil 170.373) tem um percentual de produção de 98,2% do mercado brasileiro de biomassa do setor da agricultura e agroindustrial



Anuários dos maiores players produtores de biomassa do setor agroindustrial desenvolvidos com base na estrutura societária da empresa e o porte empresarial..

Anuários dos maiores players produtores de biomassa do setor agroindustrial desenvolvidos com base n no faturamento e capital social estimados dos grandes produtores:

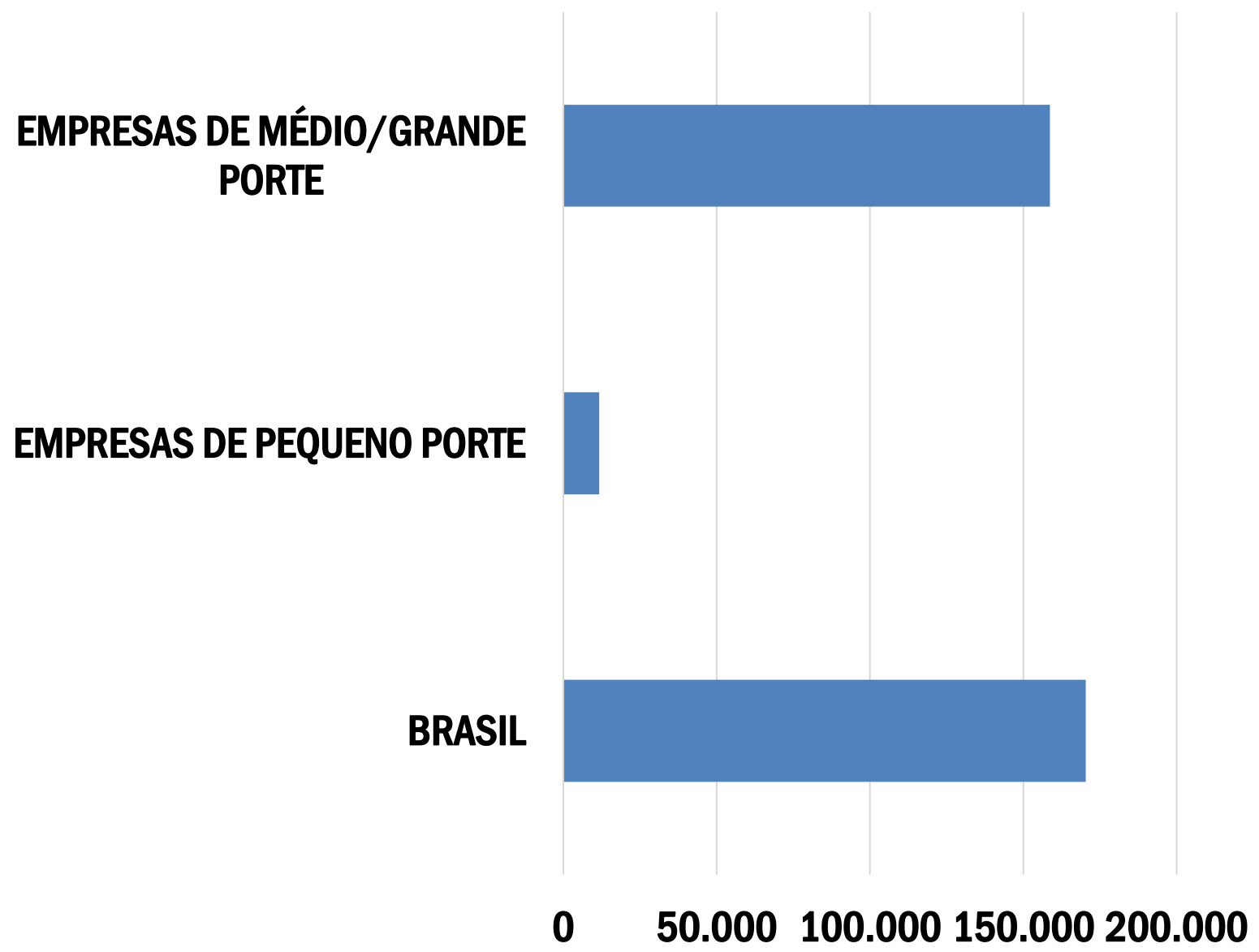
Faturamento Estimado

- (155513) R\$ 4.800.001,00 À R\$ 20.000.000,00
- (7729) R\$ 81.001,00 À R\$ 3.600.000,00
- (3782) R\$ 360.001,00 À R\$ 4.800.000,00
- (2280) R\$ 50.000.000,00 À R\$ 10.000.000.000,00
- (892) R\$ 20.000.001,00 À R\$ 50.000.000,00
- (177) R\$ 1,00 À R\$ 81.000,00

Capital Social

- . (153247) ABAIXO DE 50 MIL
- (148110) ZERO
- (9037) ACIMA DE 1 MILHÃO
- (3843) 100 A 500 MIL
- (2440) 50 A 100 MIL
- (1806) 500 MIL A 1 MILHÃO

BRASIL	170.373
EMPRESAS DE PEQUENO PORTE	11.687
EMPRESAS DE MÉDIO/GRANDE PORTE	158.670



BANCO DE DADOS COM INFORMAÇÕES DO TEMPO DE ABERTURA DAS EMPRESAS PRODUTORAS NO BRASIL

Tempo de Abertura
(102562) 10 A 20 ANOS
(26928) 5 A 10 ANOS
(8800) 1 ANO
(8488) 2 ANOS
(8315) 3 ANOS
(6738) 4 ANOS
(3293) MAIS DE 30 ANOS
(3118) NESTE ANO
(2131) 20 A 30 ANOS



BANCO DE DADOS COM INFORMAÇÕES SOBRE OS DADOS ADMINISTRATIVOS E COLABORADORES DAS EMPRESAS

Colaboradores Estimados
(155513) 100 A 500 COLABORADORES
(3782) 20 A 99 COLABORADORES
(2280) ACIMA DE 700 COLABORADORES
(892) ACIMA DE 500 COLABORADORES

DADOS CADASTRAMENTO BANCO DADOS

Dados Gerais	Dados de Cadastramento da Empresa no Banco de Dados	
Cadastramento	4148004 -20.04.2024	
CNPJ	55.109.474/0038-50	
Razão social da Empresa	USINA	
Nome de Fantasia	USINA CAROLO	
Data Abertura	21/09/2021	
Matriz/Filial	Matriz	
Endereço	SITIO LAGOA RICA	SN
Endereço Complemento	ZONA RURAL	
Cidade Estado	PONTAL	SÃO PAULO
Telefone de contato	1639539300	
E-Mail Site		
Estrutura Societária	Sociedade Anônima Fechada	
Diretor Presidente	MARCELO CAROLO-ANTONIO CARLOS CAROLO	
CNAE	113000	Cultivo agrícola
Regime Tributário	LUCRO REAL	
Dívidas Fiscais	NÃO DIVULGADO	
Porte da Empresa	MÉDIO/GRANDE PORTE	
Capital Social	R\$	
Faturamento Anual	R\$ 4800001,00 a R\$ 20000000,00	
Número Funcionários	100 A 500 COLABORADORES	
Atividade Agrícola	Cultivo agrícola	
Industrial	Usina de processamento	
Area própria de cultivo	Sim	
Geração de Resíduos	Palha	

Abordagem metodológica do levantamento de dados.

Na abordagem geral do banco de dados trabalhamos com informações de macrolocalização dos produtores dos tipos de biomassa da agricultura e sua atividade profissional de mercado.

Além do cadastramento direto dos produtores no sistema de produção da agricultura com dados das Secretarias de Abastecimento e de Meio Ambiente dos Estados e de entidades do setor agroindustrial (disponibilização de informações do setor da agricultura).

As coletas de informações primárias (formulário de contato com o produtor – mercado dos produtos gerado do setor produtivo e de resíduos – macrolocalização) e secundárias com base no banco de dados da ABIB Brasil Biomassa.

- 25% (42642) Cultivo de milho
- 24% (40045) Cultivo de soja
- 17% (29738) Cultivo de café
- 13% (22848) Cultivo de laranja
- 4% (6944) Cultivo de mandioca
- 4% (6766) Cultivo de amendoim
- 4% (6694) Cultivo de uva
- 1% (2453) Beneficiamento do café
- 1% (2438) Cultivo de feijão
- 1% (2076) Cultivo de arroz
- 1% (1834) Cultivo de outros cereais não especificados anteriormente
- 1% (1325) Beneficiamento de arroz
- 1% (1155) Cultivo de algodão herbáceo
- 0% (502) Cultivo de coco-da-baía
- 0% (355) Cultivo de açaí
- 0% (350) Cultivo de cacau
- 0% (318) Beneficiamento de café
- 0% (264) Cultivo de trigo
- 0% (130) Cultivo de caju
- 0% (79) Cultivo de dendê

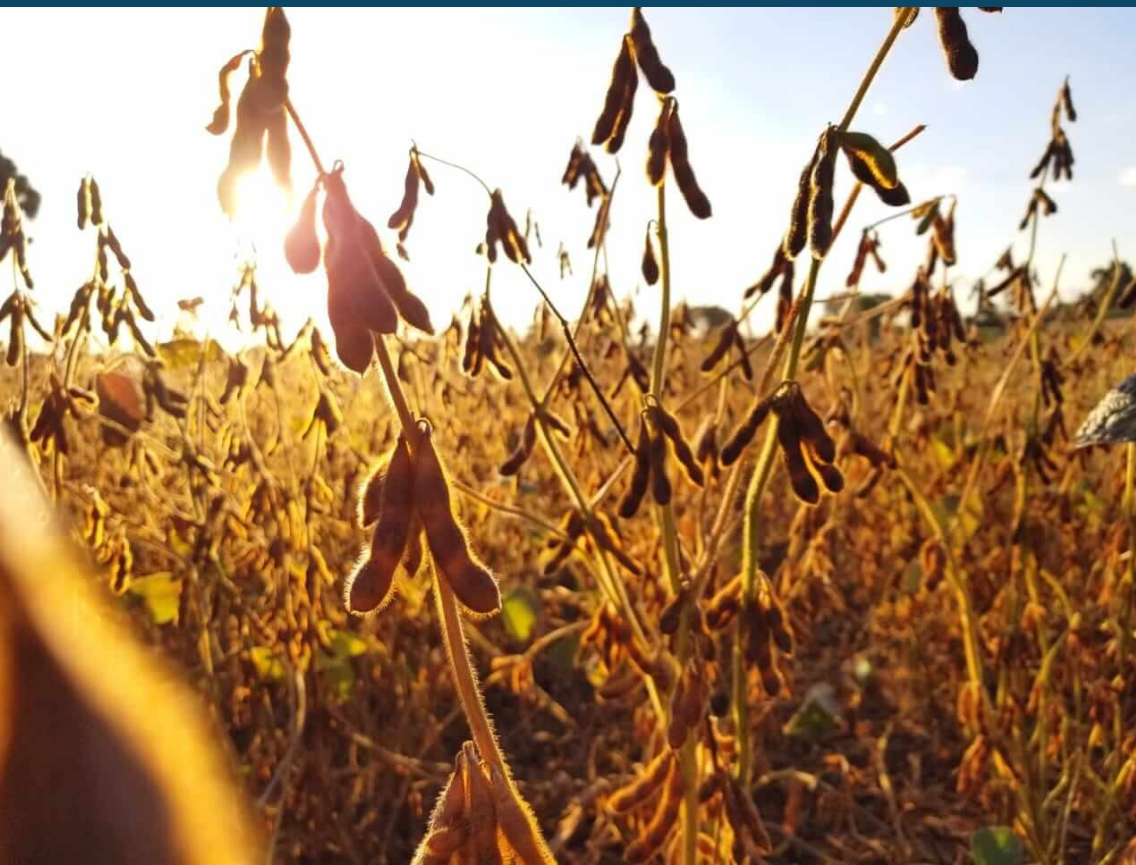


Para avaliar o mercado consumidor de biomassa zero carbono fornecemos insights com os estudos de mercado e os bancos de dados em anuários para tomar decisões com segurança e maximizar o sucesso do seu empreendimento industrial. A Brasil Biomassa Consultoria Engenharia e Tecnologia com a expertise de mais de 30 anos na área de desenvolvimento de projetos sustentáveis desenvolveu mais de 100 mapeamentos dos tipos de biomassa no Brasil.

REFERÊNCIA DE MERCADO. Centenas de estudo de mercado, viabilidade econômica e mapeamento dos tipos de biomassa já foram implementados pela BRASIL BIOMASSA CONSULTORIA ENGENHARIA como referência de mercado para:

ABELLON CLEAN ENERGY (USA), ADAMI MADEIRAS (SC), ADECOAGRO AGROINDUSTRIAL (MS), AMAGGI AGROINDUSTRIAL (MT), AMÊNDOAS DO BRASIL (CE), BANCO BMG (MG), BAHIA FLORESTAL (BA), BERTIN BIOENERGIA (SP), BIOPELLETS BRASIL (SP), BUILDING ENGENHARIA (IT), BUTIA PELLETS (RS), CARAIBA BIOENERGY (SC), COSAN BIOMASSA - RAIZEN (SP), DURATEX PAINÉIS (SP), EBX EIKE BATISTA (RJ), EUROCORP ENERGIAS (SC), FIBRACOCO (CE), FL FLORESTAL (GO), GERDAU SIDERÚRGICA (MG), GOVERNO ESTADO DO PARÁ (PA), GRANBIO BIOENERGIA (SP), GROW FLORESTAL (PR), GSW ENERGIAS RENOVÁVEIS (MA), HEINEKEN BRASIL (PR), IMERYS CAULIN (PA), LEE ENERGY SOLUTIONS (USA), MAIS ENERGIA (SP), NATURASUL ENGENHARIA (RD), PELICAN PELLETS (SP), SAINT GOBAIN (BA), THYSSEN GROUP (BR), UTE ENERGIA (RS), TECNORED/VALE SIDERÚRGICA (BR), VERACEL CELULOSE (BA), VOTORANTIM CIMENTOS (BR)..

ULTIMOS ADQUIRENTES (2024) DAS PUBLICAÇÕES E PROJETOS DESENVOLVIDOS: CENIBRA CELULOSE NIPO BRASILEIRA (MG), GRUPO SOUZA INDUSTRIAL (SP), GRUPO LHOIST (MG) e UTE CIDADE DO LIVRO (SP)



**PREMIUM ANUÁRIO BRASIL MAIORES PLAYERS
PRODUTORES BIOMASSA AGRICULTURA DA
CULTURA DA SOJA**

SUPRIMENTO ENERGÉTICO DESCARBONIZAÇÃO INDUSTRIAL



No Brasil, segundo os dados constantes no Atlas Brasileiro Biomassa da Agricultura e Agroindustrial (ABIB Brasil 2024) o potencial de disponibilidade de biomassa residual da colheita da agricultura e do beneficiamento agroindustrial o potencial de disponibilidade de biomassa residual da agricultura é de aproximadamente 980 milhões de toneladas por ano.

BANCO DE DADOS EM ANUÁRIOS E PLANILHAS INTELIGENTES DOS MAIORES PLAYERS PRODUTORES (PERFIL EMPRESARIAL DE PRODUÇÃO E DE FATURAMENTO - MÉDIO E GRANDE PORTE) DO SETOR AGROINDUSTRIAL COM ATIVIDADE DE CULTIVO DE MAIS DE QUINZE CULTURAS AGRÍCOLAS NO BRASIL COM A PRODUÇÃO DE BIOMASSA E DE RESÍDUOS DA COLHEITA AGRÍCOLA E DO BENEFICIAMENTO AGROINDUSTRIAL DA CULTURA DA SOJA

OS ANUÁRIOS E AS PLANILHAS INTELIGENTES RETRATAM OS MAIORES PRODUTORES DO SETOR AGROINDUSTRIAL COM BASE NO PERFIL INDUSTRIAL DE PRODUÇÃO E DE FATURAMENTO PARA AS EMPRESAS DE MÉDIO E GRANDE PORTE EM TODO O BRASIL.

(29223) SP
(3074) MT
(1617) GO
(1454) PR
(1201) RS
(1058) MS
(583) MG
(399) BA
(316) TO
(306) MA
(189) PI
(180) SC
(169) PA
(104) RO
(54) DF
(42) RR
(19) AP
(19) AM
(11) RJ
(10) EX
(7) AL
(7) CE

Mapeamento Inteligente dos Maiores Players Produtores da Biomassa Agroindustrial.

As empresas dos Anuários dos Maiores Players Produtores de Biomassa Agroindustrial da Cultura da soja tem um percentual de produção de 98,5% do mercado de biomassa.



DADOS CADASTRAMENTO BANCO DADOS

Dados Gerais	Dados de Cadastramento da Empresa no Banco de Dados	
Cadastramento	4148004 -20.04.2024	
CNPJ	55.109.474/0038-50	
Razão social da Empresa	USINA	
Nome de Fantasia	USINA CAROLO	
Data Abertura	21/09/2021	
Matriz/Filial	Matriz	
Endereço	SITIO LAGOA RICA	SN
Endereço Complemento	ZONA RURAL	
Cidade Estado	PONTAL	SÃO PAULO
Telefone de contato	1639539300	
E-Mail Site		
Estrutura Societária	Sociedade Anônima Fechada	
Diretor Presidente	MARCELO CAROLO-ANTONIO CARLOS CAROLO	
CNAE	113000	Cultivo agrícola
Regime Tributário	LUCRO REAL	
Dívidas Fiscais	NÃO DIVULGADO	
Porte da Empresa	MÉDIO/GRANDE PORTE	
Capital Social	R\$	
Faturamento Anual	R\$ 4800001,00 a R\$ 20000000,00	
Número Funcionários	100 A 500 COLABORADORES	
Atividade Agrícola	Cultivo agrícola	
Industrial	Usina de processamento	
Area própria de cultivo	Sim	
Geração de Resíduos	Palha	

Abordagem metodológica do levantamento de dados.

Na abordagem geral do banco de dados trabalhamos com informações de macrolocalização dos produtores dos tipos de biomassa da agricultura e sua atividade profissional de mercado.

Além do cadastramento direto dos produtores no sistema de produção da agricultura com dados das Secretarias de Abastecimento e de Meio Ambiente dos Estados e de entidades do setor agroindustrial (disponibilização de informações do setor da agricultura).

As coletas de informações primárias (formulário de contato com o produtor – mercado dos produtos gerado do setor produtivo e de resíduos – macrolocalização) e secundárias com base no banco de dados da ABIB Brasil Biomassa.

BANCO DE DADOS DADOS DOS MAIORES MUNICÍPIOS PRODUTORAS –SEDE EMPRESARIAL

Dados Maiores Municípios Banco de Dados (Percentual/Empresas)

6% (2505) CANDIDO MOTA/SP
4% (1666) PALMITAL/SP
3% (1172) GUAIRA/SP
3% (1133) MARACAI/SP
2% (769) CAMPOS NOVOS PAULISTA/SP
2% (747) MIGUELOPOLIS/SP
2% (721) PEDRINHAS PAULISTA/SP
2% (602) CRUZALIA/SP
1% (582) ASSIS/SP
1% (573) IBIRAREMA/SP
1% (550) IEPE/SP
1% (549) SAO PEDRO DO TURVO/SP
1% (541) RIBEIRAO DO SUL/SP
1% (537) SANTA CRUZ DO RIO PARDO/SP
1% (529) PLATINA/SP
1% (529) ITABERA/SP
1% (455) RANCHARIA/SP
1% (423) FLORINIA/SP
1% (389) BIRIGUI/SP
1% (381) ITUVERAVA/SP
1% (377) PARAGUACU PAULISTA/SP
1% (373) ITARARE/SP
1% (361) SALTO GRANDE/SP
1% (356) ITAPEVA/SP
1% (267) SORRISO/MT

Dados Maiores Municípios Banco de Dados (Percentual/Empresas)

1% (254) BARRETOS/SP
1% (249) IPUA/SP
1% (247) TACIBA/SP
1% (237) OURINHOS/SP
1% (217) ITAI/SP
1% (209) NANTES/SP
1% (207) ITAPORANGA/SP
1% (201) BATATAIS/SP
0% (192) TARUMA/SP
0% (191) COROADOS/SP
0% (189) CAPAO BONITO/SP
0% (176) ARACATUBA/SP
0% (168) RIO VERDE/GO
0% (157) JATAI/GO
0% (157) PIRASSUNUNGA/SP
0% (156) BERNARDINO DE CAMPOS/SP
0% (155) MORRO AGUDO/SP
0% (155) PRIMAVERA DO LESTE/MT
0% (155) TAQUARITUBA/SP
0% (150) BURI/SP
0% (149) PIRACICABA/SP
0% (148) GUARA/SP
0% (145) MANDURI/SP
0% (143) MARACAJU/MS
0% (143) NUPORANGA/SP
0% (139) PIRAJU/SP



EMPRESAS NO ANUÁRIO

40.045

VALOR INVESTIMENTO:

R\$ 6.000,00

BANCO DE DADOS EM ANUÁRIO E PLANILHAS INTELIGENTES DOS MAIORES PLAYERS PRODUTORES DO SETOR AGROINDUSTRIAL NO BRASIL QUE ATUAM NA COLHEITA AGRÍCOLA E NO BENEFICIAMENTO AGROINDUSTRIAL DA CULTURA DA SOJA COM A GERAÇÃO DE RESÍDUOS PARA USO ENERGÉTICO.

O BANCO DE DADOS EM ANUÁRIOS E PLANILHAS INTELIGENTES COMPORTAM 40.045 EMPRESAS MÉDIO E GRANDE PORTE PRODUTORAS DA AGRICULTURA E DO BENEFICIAMENTO AGROINDUSTRIAL DA CULTURA DA SOJA

**PREMIUM ANUÁRIOS DOS MAIORES PLAYERS PRODUTORES
SUPRIMENTO E DESCARBONIZAÇÃO INDUSTRIAL**



METODOLOGIA DE AQUISIÇÃO DO ANUÁRIO

PLAYERS PRODUTORES BIOMASSA

PAGAMENTO PIX DEPÓSITO

Banco Itaú

Agência:4015

Conta corrente: 99054-4

Chave Pix:(41) 99817-3023

Brasil Biomassa e Energia Renovável

ENTREGA IMEDIATA DAS PLANILHAS E DO E-BOOK

CONFIRMAÇÃO PAGAMENTO

WHATS APP (41) 998173023

OU PELO FONE BRASIL BIOMASSA (41) 996473481

CÓPIA PAGAMENTO E-MAIL

diretoria@editorabrasilbiomassa.com

BRASIL BIOMASSA CONSULTORIA ENGENHARIA E TECNOLOGIA

Av. Candido Hartmann, 570 24 andar Conj. 243 Champagnat Curitiba Paraná

Whats Consultoria (41) 998173023 ou Fone ABIB BBER (41) 996473481

E-mail diretoria@editorabrasilbiomassa.com www.editorabrasilbiomassa.com